

permadental[®]
Modern Dental Group



Medit i500 Smart Deal

Der einfache Einstieg in die digitale Zahnmedizin


MEDIT *i500*

PERMADENTAL.DE
0 28 22 - 1 00 65

Einführung

In den letzten Jahren läuft die Entwicklung des Scanners kontinuierlich weiter. Obwohl die Scanner schneller werden und dem Zahnarzt mehr Möglichkeiten und Vorteile bieten, ist der Kauf eines Scanners immer noch eine große Investition. Permadental, als Teil der weltweiten Organisation Modern Dental Group, stellt nun den *i500* von Medit vor. Der *i500* ist ein Farbscanner, der alle Möglichkeiten bietet, und das zu einem sehr smarten Preis.

Medit i500, erschwinglich, effizient und leistungsstark

Diese drei Vorteile in Kombination mit der Geschwindigkeit des Scanners, dem puderlosen Scannen und der kurzen Bearbeitungszeit machen diesen Scanner zu einer wertvollen Ergänzung für die Produktivität Ihrer Praxis.

Für eine Investitionssumme von nur **16.900,- €** zzgl. MwSt. können Sie diesen Intraoralscanner inklusive eines hochwertigen und leistungsstarken Laptops erwerben.

Neben dieser Investition entsteht keine jährliche Gebühr. Die Lizenzgebühr ist bereits in diesem Preis enthalten. Für den Cloud-Speicher haben Sie eine Standardkapazität von 10 GB, optional lässt sich die Kapazität für 20,- € im Monat auf 1 TB erweitern.





Warum Medit i500?



Flexibilität

Der i500 verwendet ein offenes CAD / CAM-System, mit dem Sie alle offenen Dateien in Ihr bevorzugtes Labor exportieren können.



Beeindruckende Geschwindigkeit

Mit zwei Hochgeschwindigkeitskameras scannt der i500 schnell und effizient. Mit seinem intelligenten Scan-Erkennungsalgorithmus führt der i500 das Scannen dort fort, wo er bei einer Unterbrechung des Scans stehen geblieben ist.



Puderlos

Der i500 benötigt für normale Patientenfälle kein Puder, so dass der Scanvorgang nahtlos verläuft und im Erlebnis auch für den Patienten sehr angenehm ist.



Die Spitze

Die kleine Spitze des i500 bringt sowohl für den Anwender, als auch für den Patienten Vorteile, da sie einfacher zu manövrieren ist und somit den Patientenkomfort erheblich verbessert.



Hohe Auflösung

Der i500 erzeugt realistische Bilder mit einer sehr hohen Auflösung und Detailgenauigkeit, sodass Sie gut zwischen Zahnstruktur und Weichgewebe unterscheiden können.



Video Typ

Der i500 verfügt über eine hohe Videoqualität. Das Video macht schnelle Scans, sammelt die Daten innerhalb kurzer Zeit und macht detaillierte Aufnahmen.



Niedriges Gewicht

Scannen könnte auf die Dauer ermüdend und unbequem sein. Dieses Problem wurde mit dem i500 behoben. Der Scanner hat ein sehr geringes Gewicht und ist leicht zu halten, sodass der Scanvorgang sehr angenehm ist.



Lebendige Farben

Der i500 erzeugt farbige Scans, sodass präzise zwischen Weichgewebe, Plaque und Zähnen unterschieden werden kann.



Ein-Knopf-Steuerung

Mit der einzigen Bedientaste des i500 kann der Benutzer das Gerät jederzeit starten und stoppen, ohne den Computer bedienen zu müssen.

Medit i500

Perfekte Kombination von Software und Hardware

Die Verwendung des i500 und der zugehörigen Software ist für die Benutzer besonders einfach und effizient. Die Software lässt sich leicht in Ihre Praxis integrieren.

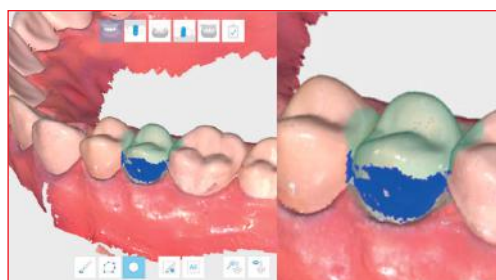
Benutzerfreundliche Software

Die Benutzeroberfläche der Software ist intuitiv und zeichnet sich durch sehr schlanke Prozesse aus, sodass Sie weniger Zeit für das Scannen aufwenden müssen und mehr Zeit für Diagnose und Behandlung Ihres Patienten haben.



Analyse der untersichgehenden Bereiche

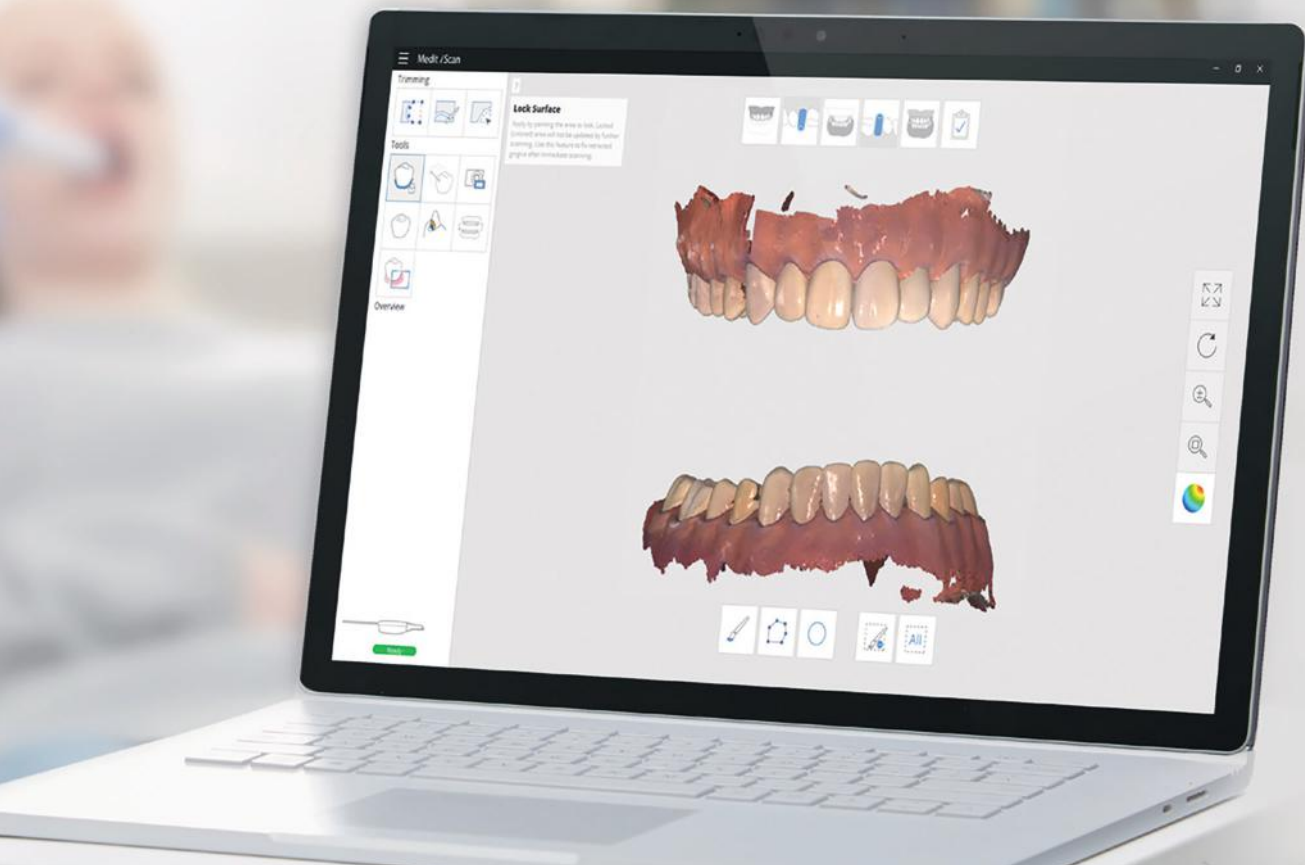
Mit dieser Funktion können Sie den Unterschnittbereich, basierend auf der Einschubrichtung analysieren. Sie können die Einschubrichtung für zwei Methoden einstellen: automatisch oder manuell.



Automatisches Matchen der Okklusion

Nach einem einfachen Scan des Bisses findet die i500 Scan-Software automatisch den Schlussbiss.





Okklusionsanalyse

Diese Funktion zeigt mit einem leicht verständlichen Farbschema die Okklusion zwischen Oberkiefer und Unterkiefer auf.



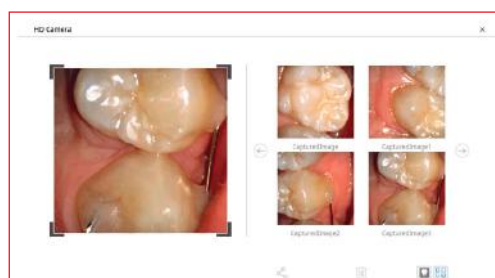
Bereiche sperren

Sie können einen Scanbereich sperren, sodass er nicht mehr durch weiteres Scannen aktualisiert wird. Verwenden Sie diese Funktion zum Beispiel, um nach dem sofortigen Scannen die zurückgezogene Gingiva zu fixieren, bevor sie kollabieren könnte.



HD-Kamera

Es ist einfach, 2D-Bilder mit 3D-Modelldaten aufzunehmen und sie mit dem Labor zu teilen.



Medit Link

Medit's neue Workflow-Management- und Kommunikationssoftware Medit Link wurde entwickelt, um das Ergebnis zu verbessern. Der integrierte Cloud-Speicher, offene Daten, tägliche CAD-Prozesse mit Echtzeit-Workflow-Management und Kommunikations-Tools sorgen für einen optimalen Workflow in Ihrer Praxis.



**One Software
to connect them all**

www.meditlink.com



Dashboard



Analyse



3D-Viewer



Cloud-Speicher



Kommunikation

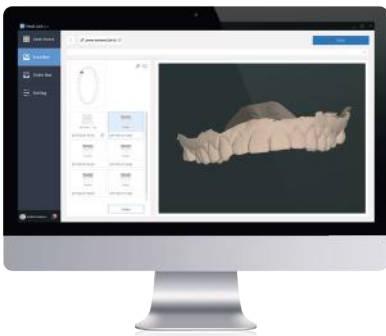
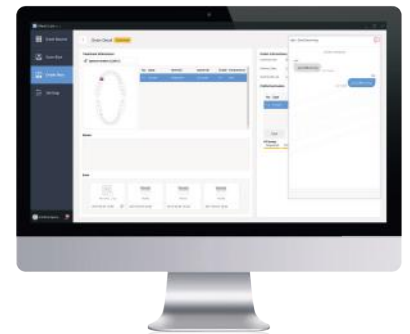


Cloud-Speicher

Medit Link ist mit einem Cloud-Speicher für alle digitalen Dateien verbunden. Durch die Speicherung in der Cloud können Sie Ihre digitalen Daten einfach archivieren und Sie haben von überall Zugriff auf Ihre Patientendaten.

Einfache Kommunikation

Durch die Integration direkter Kommunikationsmöglichkeiten, auch zum Patienten, können Sie zukünftig noch schneller qualitativ hochwertige Ergebnisse zu erzielen. Dies erhöht nicht nur die Qualität, sondern hilft auch, die Kundenzufriedenheit auf lange Sicht zu verbessern.



3D-Viewer

Nach Abschluss des Scanvorgangs können Sie die endgültigen Daten in der Scan-Software des i500 über den 3D-Viewer in Medit Link betrachten.

Dashboard

Mit dem benutzerfreundlichen Dashboard von Medit Link können Sie all Ihre Daten effektiv auf einen Blick zusammenfassen. Verfolgen Sie Ihre relevanten Bestellinformationen, einschließlich Kosten, Scantypen und Patientenbesuchsraten. So können Sie Ihre Leistung einfach verwalten und effektiv mit Ihren Partnern kommunizieren.



Erwerben Sie Ihren Medit i500 Scanner über Permadental. Welche Vorteile bietet das?



Offener Scanner

Der Medit i500 verfügt über eine offene Datenarchitektur. Ohne zusätzliche Kosten können Sie die offenen Dateien exportieren, wohin Sie möchten. Sie bleiben jederzeit flexibel in Ihren Entscheidungen.



Schulung

Wenn Sie den Scanner kaufen, erhalten Sie und Ihre Mitarbeiter eine Schulung durch unseren CAD/CAM-Produktspezialisten. Während dieses Trainings werden alle Aspekte des intraoralen Scans besprochen.



Support

Bei Fragen oder Problemen können Sie sich jederzeit an einen unserer Spezialisten wenden. Per Telefon, E-Mail oder TeamViewer unterstützen wir Sie während des gesamten Prozesses.



Innovationen

Wir arbeiten ständig an unseren Prozessen und Produkten. Über unsere Campus-Fortbildungsveranstaltungen und Webinare informieren wir Sie über die neuesten Entwicklungen in der Zahnmedizin.

Interessiert an einer Demonstration?

Uns ist bewusst, dass der Erwerb eines Scanners eine Entscheidung ist, die gut bedacht sein muss. Wenn Sie sich für eine kostenlose Demonstration des Medit i500 durch unseren CAD/CAM-Spezialisten Jens van Laak (j.vanlaak@permadental.de) in ihrer Praxis interessieren, kontaktieren Sie bitte Frau Elke Lemmer (Leiterin Kundenservice) per Telefon **0800 - 737 000 737** oder per Mail e.lemmer@permadental.de für die Vereinbarung eines Termins.