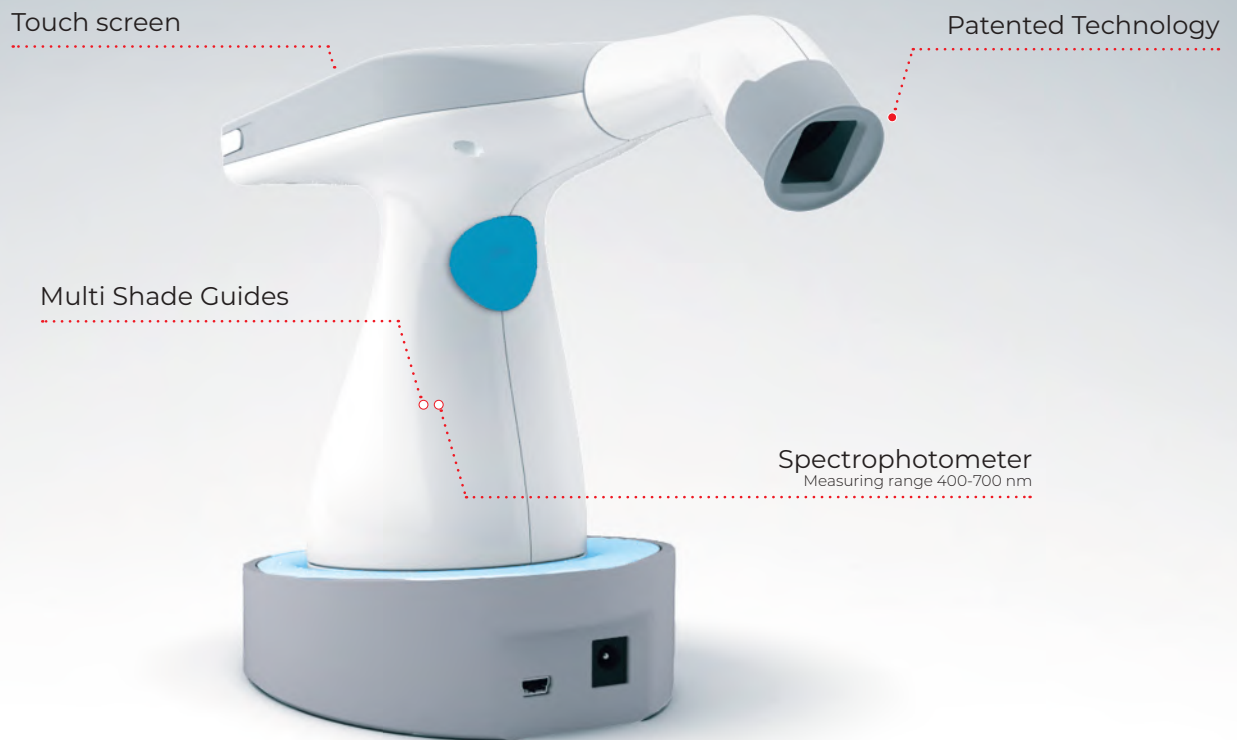




Rayclicker

Sagen Sie „Ja“ zur digitalen Zahnmedizin



Entdecken Sie Rayplicker

Der Rayplicker™ ist ein vernetztes Farbmessgerät. Es ermöglicht Ihnen, eine einfache, zuverlässige und wiederholbare hochwertige zahnärztliche Farbanalyse durchzuführen, die Helligkeit, Sättigung, Farbigkeit und Transparenz des Zahnes bestimmt. Dieses Gerät ist für Zahnärzte sowie Zahnlabors bestimmt.

Mit seiner Software-Lösung ist Rayplicker™ eine echte Innovation für das Übertragungsprotokoll ästhetischer Parameter eines Zahnes. Es ermöglicht transparente und permanente Interaktion zwischen Zahnarzt und Labor über das Rayplicker™ Service Pack (Datenaustausch zur Echtzeit-Auftragskontrolle).

Mit Rayplicker™ sagen Sie „Ja“ zur digitalen Zahnmedizin!

RAYPLICKER™
ONE VISION • MILLIONS SHADES

Zuverlässigkeit, Geschwindigkeit und Genauigkeit mit nur einer Messung

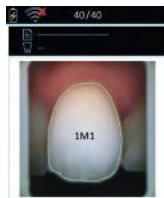
Zielgerichtet

Zuverlässigkeit: Erfassen Sie alle ästhetischen Parameter des Zahnes und kommunizieren Sie sie ohne Abbau und ohne Interpretation an das zahntechnische Labor.

Effizienz: Nachweis der Rückverfolgbarkeit und Standardisierung für den Herstellungsprozess des Zahnersatzes.



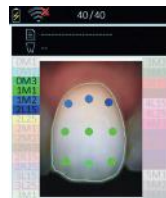
Polarised picture



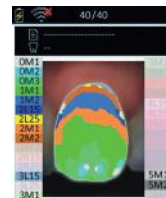
Overall shade



3 parts mapping



9 parts mapping



Detailed mapping



Translucency

Warum Rayplicker?



Zeitersparnis & Rentabilität

Eine vollständige Farbanalyse in wenigen Sekunden. Hohe Kapitalrendite.



Digitale Dateien

Gewährleistung einer besseren Rückverfolgbarkeit und eines Austausches ohne Informationsverlust.



Genauigkeit

Ultragenaue Pixelanalyse.



Ergonomie

Touchscreen, miniaturisierter Messkopf.



Zuverlässigkeit

Patentierte Technologie mit Zielgenauigkeit und Reproduzierbarkeit.



Plug & Play

Selbstkalibrierendes Gerät. Entwickelt für größtmögliche Benutzerfreundlichkeit.



Hygiene

Schützende Abdeckungen und sterilisierbare Kalibrierspitzen.



Flexibilität

Konfigurieren Sie den Shade-Guide nach Ihrer Wahl. Bis zu 4 Benutzerprofile.

Täglicher Komfort

Einfachheit: Ergonomie und Schnittstelle der Rayplicker-Lösung wurden entwickelt, um Ihnen eine komfortable und einfache Farbnahme zu ermöglichen.

Plug & Play: Die Kalibrierung erfolgt automatisch und wird gleichzeitig mit der Farbaufnahme durchgeführt.

Schnelligkeit: Die Aufnahme erfolgt sehr schnell. So wird das Risiko von Fehlern durch die Bewegungen von Behandler und Patient minimiert.

Patientenbilder: Fügen Sie mit der „Rayplicker™ Pics App Solution“ einfach Patientenbilder an Ihre digitale Datei an.





Digitaler workflow

Kommunikation: Die sofortige digitale Übertragung der Anfragen an das zahntechnische Labor verbessert den Kundenservice und die tägliche Kommunikation zwischen Zahnarzt und Labor.

Community: Die Cloud-Plattform, die von der Zahnarztpraxis und dem Labor genutzt werden kann, ist eine interaktive Community-Plattform.

Vernetzte Software: Die Integration von Aufträgen in der Cloud ermöglicht einen kontinuierlichen Herstellungsprozess des Zahnersatzes und die Übermittlung von rückverfolgbaren und beschreibbaren Dateien.

Ein Tool für das Labor

Interaktion: Rayplicker ist eine echte Innovation für das Übertragungsprotokoll der ästhetischen Parameter eines Zahnes. Es ermöglicht eine transparente und dauerhafte Interaktion zwischen Zahnarzt und Dental-Labor.

Vollständige Analyse: Das Labor erhält eine vollständige Farbanalyse mit Helligkeit, Sättigung, Farbigkeit und Transluzenz eines Zahnes. Hinzu kommt die Möglichkeit der Integration von Patientenbildern.

Software für eine einfache Analyse, verbesserte Kommunikation und bessere Rückverfolgbarkeit



Führen Sie genaue und wissenschaftlich basierte Farbanalysen durch:

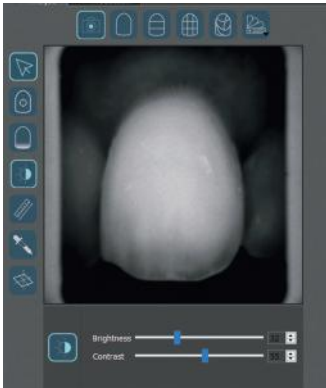
- Multi-Shade-Guide-Analyse
- Bildverarbeitungswerkzeug (Leuchtkraft/Kontrast)
- CIE Labor / LCH-Analyse
- Messwerkzeug



Möglichkeit, Ihre Produktionsdateien direkt aus der Software zu erstellen:

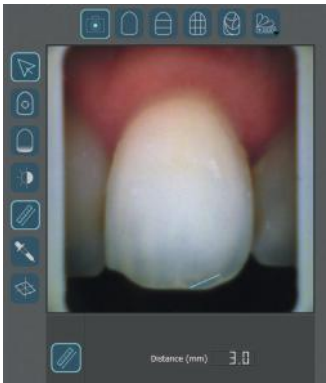
- Festsitzender Zahnersatz
- Abnehmbarer Zahnersatz
- Implantologie

Features für die vollständige Analyse eines natürlichen Zahnes



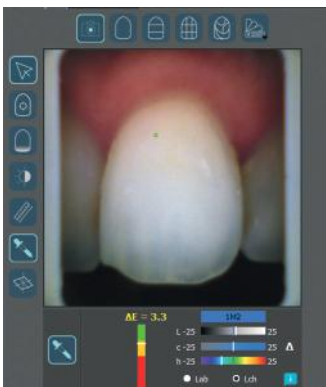
Schwarz -Weiß:

- Mit der Schwarzweiß-Einstellung können Sie das farblich polarisierte Bild in ein Graustufenbild konvertieren.
- Verwenden Sie die Schieberegler, um die Helligkeits- und Kontrasteinstellungen zu ändern und um die Verteilung von Dentin, Enamel oder anderen wichtigen Merkmalen hervorzuheben.



Messwerkzeug:

- Leicht transluzente Bereiche oder andere auffällige Eigenschaften lokalisieren



Kolorimetrische Analyse nach den CIE Lab- oder LCH-Koordinaten:

- Einfache Berechnung auf jedem Pixel: die Farbunterschiede «Delta E or ΔE » zwischen der echten Zahnfarbe und dem nächstgelegenen Farbton je nach verwendetem Referenz-Shade-Guide.
- Eine vereinfachte Schnittstelle zum schnellen Lesen von Daten.
- Schnelle Visualisierung der unterschiedlichen drei Dimensionen der Farbe: Helligkeit, Sättigung und Farbton.



Analyse der kolorimetrischen Koordinaten nach CIE Lab- oder LCH-Referenzen:

- Einfache Berechnung der kolorimetrischen Koordinaten Pixel-für-Pixel.



Technische Spezifikationen:

Kartographie: 2D Mapping
CMOS Sensor: 400 x 400 px
Spektralphotometer: Messbereich 400-700 nm
Dimension des Messkopfes in mm: L. 76 / Ø 25
Bildschirm: Touchscreen
Auflösung: 320 x 240 NTSC
Akku: 3,7 V 2000 mAh
Speicherkapazität: 40 Dateien

Wifi: Bluegiga wf121 802.11 b / g / n

Gewicht des Handstücks: 450 g

Maße des Handstücks: L. 210 x L. 75 x H. 155

Gewicht des Docks: 165 g.

Abmessungen des Docks: L. 133 x L. 101 x H. 43

Ausgang: USB 2.0.

Hauptstecker: 5V 1Ah

Rayclicker™ ist ein Medizinprodukt der Klasse I.

Kompatibilität:



Rayclicker™ Pics App Solution:

Kostenloser Download



Im Lieferumfang enthaltene Komponenten:

Rayclicker Farbmessgerät
Dockingstation
6 x Kalibrierspitzen (Sterilisation im Autoklaven)
50 x Schutzhüllen
Kabel und Anschlüsse - Adapter
Schnellstartanleitung