

PREISBEISPIEL

permaView
digitales diagnostisches
Waxup (ein Kiefer)

99,- €*

*inkl. geprintetem Modell und Putty-Schlüssel,
zzgl. MwSt. und Versand

permaView

Digitaler Designvorschlag für die richtige Wahl der Therapie



Fordern Sie kostenlos und unverbindlich
den Permadental-Gesamtkatalog an.

T 0800 - 737 000 737 | e.lemmer@permadental.de

35 Jahre
Erfahrung mit schönen Zähnen

WEIT MEHR ALS NUR KRONEN UND BRÜCKEN

Digitaler Designvorschlag/diagnostisches Mockup für die richtige Wahl der Therapie

Der Wunsch, das ästhetische Ziel einer Behandlung schon vor Therapiebeginn visualisieren zu können, war bisher aufgrund von Kosten und Aufwand häufig für Behandler und Patienten nicht darstellbar. Mit permaView, permaView to go und permaView Smile Design ist es nun möglich, die Vorteile eines digitalen diagnostischen Waxups auch wirtschaftlich in den täglichen Praxis-Workflow zu integrieren.

Entscheiden Sie sich für Ihr „Smile Design“ zum smarten Preis

- ✓ Demonstrieren Sie Ihrem Patienten schon vor Behandlungsbeginn das gewünschte ästhetische Ziel
- ✓ Beziehen Sie den digitalen Designvorschlag in die Wahl der richtigen Therapie ein
- ✓ Motivieren Sie Ihre Patienten schon frühzeitig durch eine realistische Demonstration
- ✓ Vermeiden Sie unnötige Kosten durch die richtige Auswahl der digitalen Zielplanung

1 permaView (ein Kiefer) 99,- €*

Wir benötigen Abdrücke/Modelle und einen Biss oder Scan-Datensätze. Bitte teilen Sie uns außerdem relevante Infos zum gewünschten ästhetischen Ziel mit. Nach ca. einer Woche erhalten Sie einen Designvorschlag per E-Mail (HTML-Dokument von exocad webview). Wiederum ca. eine Woche nach erfolgter Freigabe des Designs erhalten Sie außer der digitalen Planung auch ein geprintetes Modell des Zieldesigns und die Ausgangsmodelle. Der ebenfalls gelieferte Putty-Schlüssel ermöglicht es, mit zahnfarbenem Kunststoff im Mund des Patienten temporär das ästhetische Ziel der Behandlung darzustellen.

Nur auf Wunsch erhalten Sie zusätzlich ein 2D Design, gematcht mit einem Patientenfoto. Hierfür benötigen wir mindestens ein frontales Bild des Patienten.

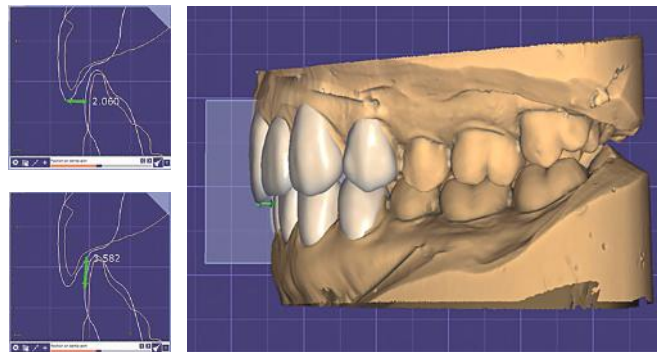
2 permaView to go** 249,- €*

Lassen Zahnstellungen und das gewünschte ästhetische Ziel es technisch zu, ist permaView auch als „to go-Variante“ mit Schiene erhältlich: wie permaView, jedoch anstatt Putty-Schlüssel mit einer zahnfarbenen Schiene.



3 permaView Smile Design 199,- €*

Wir benötigen Abdrücke/Modelle und einen Biss oder Scan-Datensätze und mindestens ein frontales Bild des Patienten. Sie erhalten eine umfangreiche 3D Planung (3D Waxup) für OK und UK zur Präsentation des idealen zukünftigen Smile Designs des Patienten, mit Berücksichtigung der benötigten Behandlung. Diese „functional and motivational“ Planung vereint das ideale 3D Design mit der okklusalen Beziehung zueinander, gematcht mit den Patientenbildern. Zur digitalen Planung (pdf, Powerpoint oder Keynote) erhalten Sie zwei geprintete Modelle und zwei Putty-Schlüssel (OK/UK). Die Präsentation beinhaltet Hinweise zur Präparation, eine Analyse der Zahnstellungen und einen direkten Vergleich „vorher“/„nachher“.



Besuchen Sie für weitere Infos und detaillierte Anleitungen www.permadental.de/permaview



*zzgl. MwSt. und Versand.

**to go: Mit dieser Option kann dem Patienten mithilfe einer mitgelieferten zahnfarbenen Schiene sofort das ästhetische Ziel in situ demonstriert werden. Außerdem eröffnet eine Tragedauer von bis zu sechs Monaten bei therapeutischem Bedarf (Bisshebung/Entlastung/CMD) zusätzliche Möglichkeiten. Die adjustierbare temporäre Schiene im ästhetischen und funktionellen Zieldesign wird konventionell aus Vertex™ (ThermoSens) hergestellt. Der Aufpreis für eine eventuell benötigte zweite Schiene je Fall beträgt 99,- €.